

RELATO INTEGRADO 2021

ITAÚSA

Confira um resumo dos nossos principais acontecimentos e resultados do ano.

RECORDE HISTÓRICO

ITAÚSA R\$ **12,1 bilhões** de lucro líquido recorrente **+68% vs. 2020**



ESTRATÉGIA

Nosso desempenho é fruto de uma atuação estratégica baseada em três pilares: **alocação eficiente de capital, perenidade nos negócios e cultura compartilhada**. Veja como evoluímos no primeiro pilar:

Anunciamos o **Programa de Recompra de Ações da Itaúsa**



Ampliamos para **8,5%** a participação acionária na NTS

Concluimos a aquisição de **12,9%** do capital total da Aegea Saneamento

Passamos a deter **15,07%** do capital da XP Inc.

Alienamos **1,39%** do capital da XP Inc.

Em cultura compartilhada, por meio da nossa contribuição, alcançamos os seguintes resultados:

VALORIZAÇÃO DEXCO X IBOVESPA, 2015-2021¹
241% Dexco
142% Ibovespa

¹As mudanças estruturais começaram a ser implementadas a partir de 2015.

VALORIZAÇÃO ALPARGATAS X IBOVESPA, 2017-2021²
189% Alpargatas
38% Ibovespa

²A aquisição de participação acionária na companhia ocorreu em 2017.

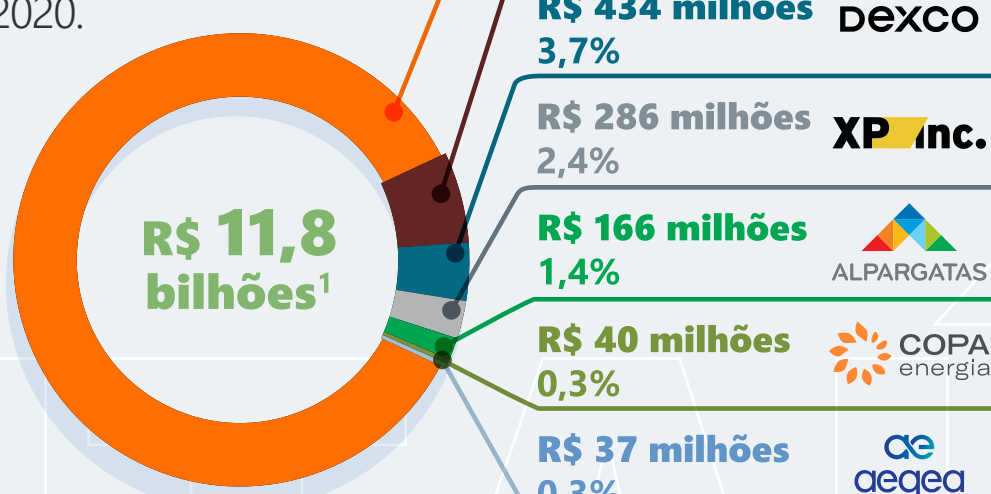
PROVENTOS PAGOS PELA NTS X INVESTIMENTO REALIZADO PELA ITAÚSA

R\$ 1.034 milhão Proventos recebidos³
R\$ 926 milhões Investimento

³Considera os proventos brutos (dividendos e JCP) recebidos nos últimos 4 anos.

CAPITAL FINANCEIRO

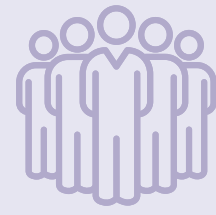
Em 2021, o resultado recorrente das empresas investidas somou R\$ 11,8 bilhões, o que representou alta de 53% em relação a 2020.



¹O resultado recorrente das empresas investidas exclui R\$ 67 milhões de outros resultados e de resultado recorrente de outras empresas que não as mencionadas no gráfico.

CAPITAL HUMANO

139 mil colaboradores entre as empresas



58% do total de colaboradores da holding são mulheres

Pela primeira vez, conquistamos a certificação Great Place to Work



CAPITAL REPUTACIONAL

- Reunião pública anual com investidores classificada entre as melhores do ano (Top 5 do Prêmio Apimec IBRI 2021).
- Destaque em ESG na avaliação da *Sustainalytics* (uma das principais agências de rating global de aspectos ESG), como um dos *Top ESG Performers* de 2021, que classifica a Itaúsa como empresa de baixo risco.
- Reconhecimento das companhias do **portfólio da Itaúsa** como referência em seus segmentos de atuação.

¹Não inclui Copa Energia.

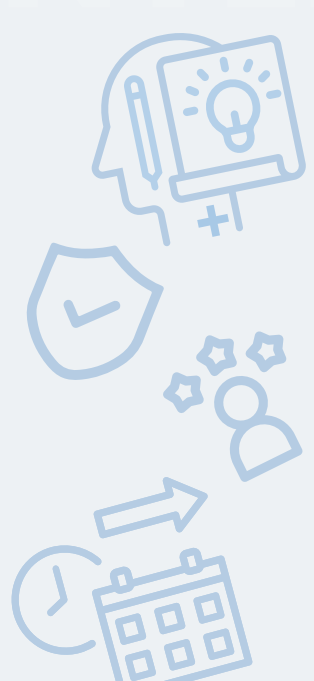
²Considera somente as operações da Dexco.

³Considera somente as operações de Itaú Unibanco e Copa Energia.

Visão ESG do portfólio:



CAPITAL INTELECTUAL E MANUFATURADO



Pela primeira vez, **elegemos membros independentes** para o nosso Conselho de Administração, ampliando a diversidade de experiências e opiniões nas discussões.

Criamos quatro Comitês (Sustentabilidade e Riscos, Governança e Pessoas, Estratégia e Novos Negócios e Partes Relacionadas) ligados ao Conselho de Administração.

Qualificamos a alta liderança com **acompanhamento das competências** por áreas do conhecimento.

Investimos em tecnologias que ampliaram a segurança dos dados e aumentaram a eficiência de processos e sistemas de gestão.

[ACESSE AQUI O RELATO INTEGRADO 2021 COMPLETO](#)

#somosItaúsa



Por dentro do Relato com Priscila Grecco

Conversamos com a diretora de Administração e Finanças, Priscila Grecco, para falar sobre a estratégia da Itaúsa e os temas que são prioridade daqui pra frente, com base nos resultados obtidos em 2021. A novidade para o ano é a matriz de materialidade, que será considerada no planejamento estratégico da holding.

[ASSISTA AQUI À ENTREVISTA](#)



Matriz de materialidade

Conheça os 10 temas prioritários apontados por nossos *stakeholders* e que vão guiar nosso planejamento estratégico.

- Gestão de portfólio
- Influência e boas práticas na cadeia de valor
- Negócios éticos e *compliance*
- Eficiência nos resultados
- Gestão de pessoas
- Investimento de impacto
- Estrutura acionária e governança
- Mudanças climáticas
- Gestão sistêmica de riscos
- Cibersegurança

Você também pode acompanhar a versão animada do nosso relato em vídeo. Em 5 minutos, você fica por dentro dos principais tópicos.

[CLIQUE AQUI E ACOMPANHE](#)



Relato Integrado

ITAÚSA 2021

