

#somositaúsa

Panorama Itaúsa 2021. Grande evento, grandes números



Evento aproxima Itaúsa de seus acionistas

Realizamos, no dia 28/09, mais um grande encontro anual entre os CEOs da Itaúsa e de empresas do portfólio e seus acionistas e investidores. O Panorama Itaúsa 2021 foi um momento único para apresentar o cenário atual, o modelo de negócios, os novos investimentos e as iniciativas socioambientais e de governança e promover a interação entre o público e os executivos. Trazemos para você um resumo dos principais temas abordados.

[ACESSE](#)

+10mil visualizações

200 perguntas recebidas antes do evento

+500 interações (chat, YouTube e WhatsApp)

105 menções diretas e indiretas nas redes sociais



Itaú Unibanco

"O Itaú tem todas as condições para continuar liderando as mudanças do nosso setor. A utilização de tecnologia é e será o grande viabilizador dessa transformação. [...] Ser digital é ter um foco absoluto nas verdadeiras demandas e dores dos nossos clientes. É ser capaz de atender o cliente onde, quando e como desejar ser atendido."

Milton Maluhy Filho, CEO do Itaú Unibanco

[ASSISTA AO VÍDEO](#)



Alpargatas

"Nosso modelo de negócios foi desenhado para crescer em volume de vendas com expansão de margens, sempre focados numa visão de longo prazo baseada no potencial de cada marca. [...] Nosso crescimento no Brasil e no mercado internacional é potencializado pela nossa estratégia digital: influenciar e vender *on-line*."

Roberto Funari, CEO da Alpargatas

[ACESSE](#)



Dexco

"Queremos ser a melhor opção do Brasil para aquelas pessoas que buscam soluções para a sua casa, soluções para melhor viver. Após mudarmos a marca corporativa para Dexco, iniciamos o planejamento de um novo ciclo de investimentos, que foi recentemente anunciado. Esse ciclo de investimentos, por ora mais orgânico, contempla o investimento de R\$ 2,5 bilhões nas diversas unidades de negócio da companhia. [...] Estamos preparando a Dexco para o futuro, com plano de investimento sólido e sistema de gestão eficiente."

Antonio Joaquim de Oliveira, CEO da Dexco

[SAIBA MAIS](#)



Copa Energia

"A soma das partes Copagaz e Liquigás é muito mais forte do que as empresas individualmente. Ganhamos escala, tecnologia, capacidade de investir e de atrair talentos. Para o futuro, mapeamos grandes frentes: evoluir no nosso *core business* de GLP, desenvolver o setor, expandindo para novos usos, e ofertar novas energias limpas de origem renovável."

Antonio Carlos Turquetto, CEO da Copa Energia

[CONFIRA O VÍDEO](#)

#ESG

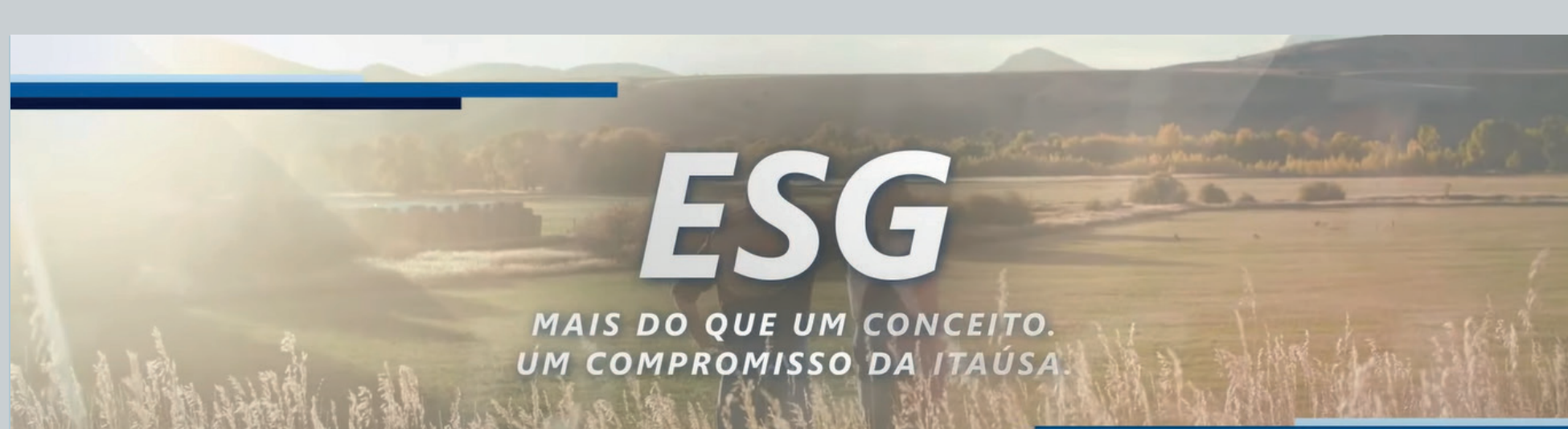
Member of Dow Jones Sustainability Indices

ISEB3

ICO2B3

CDP

FTSE4Good



Documentário apresenta como praticamos o ESG

O conceito ESG é recente, mas sempre esteve presente na nossa história. Isso porque ele remete às práticas ambientais, sociais e de governança corporativa, preocupações que pautam há décadas as nossas estratégias, a forma como fazemos de negócios e como nos relacionamos com a sociedade. Essa trajetória de compromisso com o tema está no documentário recém-lançado com exemplos de iniciativas lideradas pela Itaúsa e pelas empresas do nosso portfólio.

[SAIBA MAIS](#)

Campanha mostra nossos compromissos com o futuro

Foi lançada a terceira e última fase da campanha institucional da Itaúsa voltada a mostrar nossos compromissos com o futuro e a sustentabilidade dos negócios pautados pela agenda ESG, que considera os pilares ambiental, social e de governança corporativa. A veiculação foi realizada em TV aberta e fechada (Globo, GloboNews e CNN) e em mídia digital de importantes veículos nacionais, como Valor Econômico, Money Times, portal Exame e Brazil Journal. Esse é o nosso jeito de nos conectarmos ainda mais com nossos acionistas.

[ASSISTA AQUI](#)



#nossoportfólio



XPart é incorporada pela XP

A incorporação da XPart pela XP Inc. foi aprovada nas Assembleias Gerais Extraordinárias das duas companhias, realizadas no dia 19/10, com a aprovação por 70,61% do capital total da XP. Como resultado da conclusão do processo, a XPart foi extinta e a Itaúsa passou a deter, direta e indiretamente, 15,07% do capital total da XP. Com a incorporação, o Acordo de Acionistas entre Itaúsa e XP passou a vigorar, dando à Itaúsa o direito de indicar membros ao Conselho de Administração e Comitê de Auditoria da XP Inc. Com a entrada no portfólio da *holding*, a XP se tornou a segunda maior empresa investida, destacando-se pela alta capacidade de geração de valor.

Para saber mais sobre esse processo, acesse www.xpartsa.com.br.

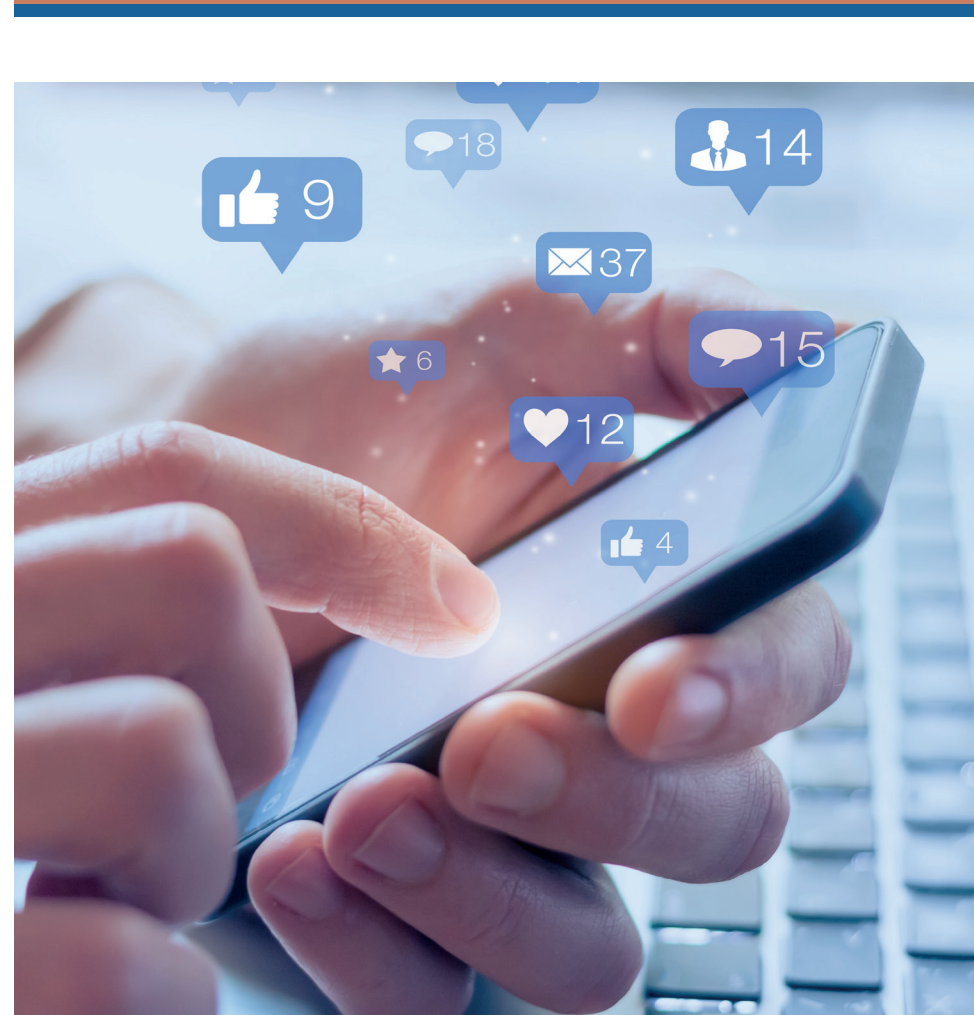


Alpa + ioasys = transformação digital acelerada

A Alpargatas deu mais um passo rumo à sua transformação digital com a aquisição da *startup* de tecnologia ioasys, especialista em soluções digitais. O movimento faz parte da estratégia de acelerar o crescimento das vendas *on-line*, expandir a presença global do negócio e estender o portfólio de produtos. É assim que a companhia espera impulsionar a construção de uma *powerhouse* de marcas *lifestyle* desejadas e hiperconectadas que tem em seu portfólio Havaianas e Osklen.

[CONFIRA OS DETALHES](#)

#vocêinvestidor



Save the date: divulgação de resultados do 3T21

Acompanhe, no dia 8/11, a divulgação dos resultados financeiros da Itaúsa e das empresas do portfólio referentes ao terceiro trimestre do ano (3T21). As informações serão publicadas no nosso *site*, na seção Central de Resultados, e nas nossas redes sociais. Além disso, esses dados estarão na edição de novembro do nosso informativo @Itaúsa, com uma abordagem direta dos conteúdos mais relevantes, como os grandes números da *holding* e das companhias investidas, e a análise do cenário dos negócios nos quais essas companhias estão inseridas.

Marque na agenda!

Mercado de Capitais

Itaúsa	30.09.2021	31.08.2021	Variação
Quantidade de ações (em milhões) ¹	8.403	8.405	-0,03%
Preço de fechamento da ação ordinária (ITSA3) - R\$ ²	11,29	11,58	-2,5%
Preço de fechamento da ação preferencial (ITSA4) - R\$ ²	11,14	11,54	-3,5%
Capitalização de mercado (em R\$ milhões) ³	93.607	97.163	-3,7%
Desconto de <i>holding</i>	21,2%	24,2%	-3,0 p.p
Fechamento do Índice Ibovespa	110.979	118.781	-6,6%

¹ Não considera as ações em tesouraria.

² Considera a cotação ajustada por proventos.

³ Não considera ações em tesouraria. Considera cotação da ação mais líquida (ITSA4) sem ajustes por proventos.