



Informações Trimestrais Selecionadas

ITAÚSA

4º Trimestre 2010



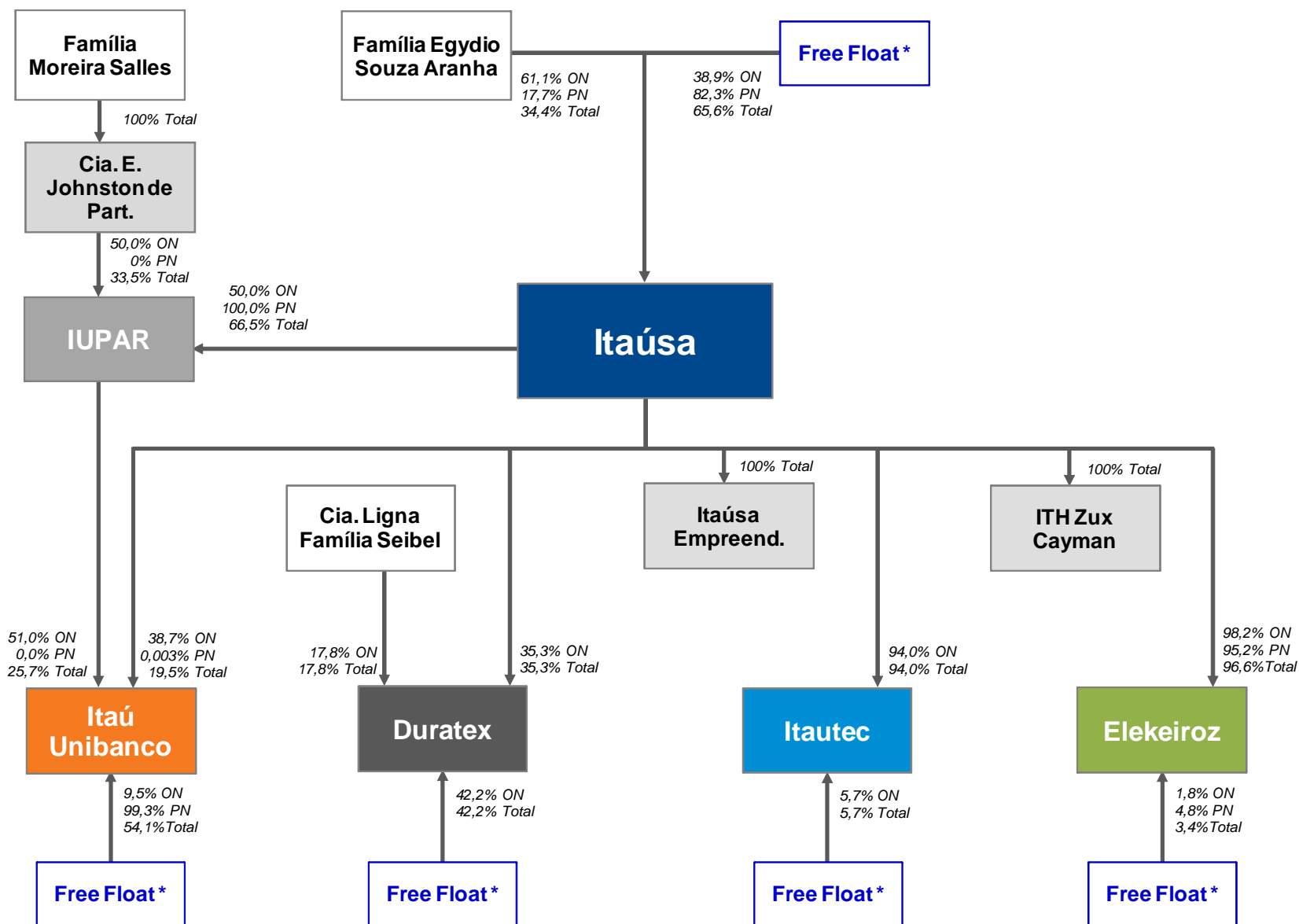
- Sumário Executivo
- Estrutura Acionária
- Destaques
- Análise de Desempenho
- Principais Indicadores das Empresas
- ITAÚSA no mercado de Ações
- Demonstrações Contábeis Individual

Expectativas futuras decorrentes da leitura deste relatório devem considerar os riscos e incertezas que envolvem quaisquer atividades e que estão fora do controle das empresas do conglomerado (mudanças políticas e econômicas, volatilidade nas taxas de juros e câmbio, mudanças tecnológicas, inflação, pressões competitivas sobre produtos e preços e mudanças na legislação tributária).

Apresentamos as informações e indicadores financeiros da Itaúsa – Investimentos Itaú S.A. (ITAÚSA) no padrão internacional de reporte IFRS (International Financial Reporting Standards) em consonância com as instruções CVM 457/07 e CVM 485/10.

Como os ajustes decorrentes da adoção do IFRS impactaram de forma significativa as demonstrações financeiras da Companhia bem como de suas controladas Itaú Unibanco, Duratex, Itautec e Elekeiroz, e com o objetivo de fazer uma transição de maneira transparente e dentro das melhores práticas, apresentaremos, quando aplicável, as informações antes e após os ajustes, para melhor comparabilidade.

As informações são apresentadas em R\$ milhões, exceto onde indicado.



(*) Excluindo as ações detidas por controladores e as ações em tesouraria.

ITAÚSA

A Itaúsa foi selecionada para compor a carteira do Dow Jones Sustainability World Index pela sétima vez, e para integrar a carteira do Índice de Sustentabilidade Empresarial da BM&FBovespa (ISE), pelo quarto ano consecutivo.

Em maio de 2010, o Bank of America Corporation (BAC) vendeu sua participação no capital social do Itaú Unibanco. As ações preferenciais foram negociadas fora do Brasil junto a investidores qualificados, em uma oferta privada de American Depositary Shares (ADS), enquanto as ações ordinárias foram adquiridas pela Itaúsa, que elevou sua participação direta e indireta no capital social do Itaú Unibanco de 35,46% para 36,57%.



A integração das agências Unibanco à plataforma Itaú foi concluída em outubro de 2010, menos de dois anos após o anúncio da fusão das duas instituições. Com a reforma e integração de mais de 1.200 pontos de atendimento do Unibanco, a instituição passou a contar com quase 5 mil pontos em todo o País, todos com a marca Itaú. Como parte da estratégia de atendimento diferenciado aos clientes pessoa física, em adição ao Personnalité, foi criado o Itaú Uniclass para atender aos clientes do topo do Varejo servidos pela rede de agências. Em junho foi apresentado o novo conceito de relacionamento com os clientes, que amplia o foco das agências em consultoria e venda de produtos, além das operações financeiras.

Com o objetivo de ampliar a sua base de capital, e, conseqüentemente, poder aumentar a concessão de crédito, em 2010 o Itaú Unibanco realizou captações de recursos nos mercados local e internacional. No mercado local foram emitidos R\$ 3,3 bilhões em CDBs Subordinados e no internacional foram captados US\$ 2 bilhões em Notas.



Em 2011, a Duratex completa 60 anos de sua fundação como líder nos segmentos de painéis de madeira industrializada, metais e louças sanitárias no Brasil e Hemisfério Sul. A idade média dos ativos é baixa e a tecnologia empregada, moderna. A escala de produção aliada a localização geográfica de suas plantas, próximas aos mais importantes mercados consumidores, e ao alto grau de integração de suas operações garantem-lhe importante diferencial competitivo.

Foi destaque em 2010 a consolidação da associação entre Duratex e Satipel, ocorrida em agosto de 2009. Em novembro de 2010 foi anunciada proposta vinculativa para aquisição da totalidade das cotas de um concorrente no segmento de cerâmica sanitária localizada em João Pessoa (PB). Em fevereiro de 2011, portanto subseqüentemente ao encerramento do exercício de 2010, foi concluída tal aquisição, o que permitirá a ampliação da atuação da Duratex no mercado do Nordeste brasileiro.



O ano de 2010 da Itautec foi marcado por um processo de reestruturação operacional, estratégica e de gestão, que resultou em uma empresa financeiramente mais sólida e melhor preparada para competir e vencer em cada segmento de mercado onde atua.

A Itautec tomou iniciativas para ampliar seu portfólio de produtos, especialmente no negócio de computação, com novas linhas de desktops e notebooks, estendendo ao segmento de automações, com ATMs, dotadas de soluções de biometria.

 **Elekeiroz**

A Elekeiroz lançou em novembro uma linha completa de Resinas Sustentáveis, de base vegetal, para a fabricação de peças em compósitos. Chamada comercialmente de BIOPOLI, a nova linha emprega matérias-primas de fontes renováveis e resinas termoplásticas reutilizadas, podendo, assim, economizar até 20% de recursos não renováveis, como o petróleo, usados nas resinas de poliéster tradicionais. Com tecnologia 100% nacional e pedido de patente já requerido, é resultado dos investimentos realizados pela empresa em pesquisa e desenvolvimento nos últimos anos. O lançamento dessa tecnologia no mercado viabilizará o desenvolvimento de diversos produtos sustentáveis para os segmentos, automotivo, de construção civil, eletroeletrônico e náutico, entre outros.

PRINCIPAIS INDICADORES DE RESULTADO DA ITAÚSA – ANTES DOS AJUSTES EM IFRS

	Controladora		Não Controladores		Conglomerado	
	31/12/2010	31/12/2009	31/12/2010	31/12/2009	31/12/2010	31/12/2009
Lucro Líquido	4.953	3.930	9.714	7.812	14.667	11.742
Patrimônio Líquido	23.743	19.785	44.424	38.170	68.167	57.956
Rentabilidade Anualizada sobre o Patrimônio Líquido Médio (%)	23,0%	21,5%	23,7%	22,3%	23,4%	22,1%

PRINCIPAIS INDICADORES DE RESULTADO DA ITAÚSA – EM IFRS

	Controladora		Não Controladores		Conglomerado	
	31/12/2010	31/12/2009	31/12/2010	31/12/2009	31/12/2010	31/12/2009
Lucro Líquido	4.417	4.362	595	386	5.013	4.748
Patrimônio Líquido	26.302	23.190	2.876	2.650	29.178	25.840
Rentabilidade Anualizada sobre o Patrimônio Líquido Médio (%)	18,0%	20,6%	23,4%	20,7%	19,5%	21,2%

	Dez/10	Dez/09	Evolução %
Resultados por lote de mil ações - em R\$			
Lucro Líquido da Controladora	4.417	4.362	1,3
Valor Patrimonial da Controladora	6,01	5,21	15,3
Juros sobre o Capital Próprio Líquido e Dividendos	0,33	0,28	15,1
Preço da Ação PN (1)	13,14	11,83	11,1
Capitalização de Mercado (2) - em R\$ milhões	57.478	51.411	11,8

(1) Com base na cotação média das ações preferenciais no último dia do período.

(2) Calculado com base na cotação média das ações preferenciais no último dia do período (cotação da ação PN média multiplicada pela quantidade de ações em circulação no final do período).

PRINCIPAIS INDICADORES DAS EMPRESAS DO CONGLOMERADO ITAÚSA – ANTES DOS AJUSTES EM IFRS

	Janeiro a Dezembro	ÁREA DE SERVIÇOS FINANCEIROS	ÁREA INDUSTRIAL			CONSOLIDADO/ CONGLOMERADO (1)
		Itaú Unibanco Holding S.A.	Duratex S.A. (5)	Itautec S.A.	Elekeiroz S.A.	
Ativos Totais	2010	755.112	5.006	1.079	640	764.211
	2009	608.273	4.354	1.298	604	615.962
Receitas Operacionais (2)	2010	120.510	2.728	1.795	851	123.695
	2009	111.994	2.013	1.872	571	117.369
Lucro Líquido	2010	13.323	442	12	45	14.667
	2009	10.067	182	54	4	11.742
Patrimônio Líquido	2010	60.879	2.623	520	476	68.167
	2009	50.683	2.331	496	443	57.956
Rentabilidade Anualizada sobre o Patrimônio Líquido Médio (%) (3)	2010	24,1%	17,7%	2,5%	9,9%	23,4%
	2009	21,4%	9,2%	11,4%	0,9%	22,1%
Geração Interna de Recursos (4)	2010	37.201	839	76	86	35.943
	2009	37.887	301	35	(14)	36.013

(1) Os dados do Consolidado/Conglomerado apresentam valores líquidos das eliminações de consolidação e dos resultados não-

(2) As Receitas Operacionais por área de atuação foram obtidas conforme segue:

- Itaú Unibanco : Receita de Juros e Rendimentos, Ganho(Perdas) Líquido com Ativos e Passivos Financeiros, Receita de Dividendos, Receita de Prestação de Serviços Financeiros, Receita de Prêmios de Operações de Seguros e Previdência e
- Duratex S.A., Itautec S.A. e Elekeiroz S.A.: Vendas de Produtos e Serviços e Receita de Prestação de Serviços

(3) Representa a relação entre o lucro líquido do período e o patrimônio líquido médio ((dez + mar + jun + set + dez/5).

(4) Refere-se aos recursos provenientes das operações obtidos pela Demonstração dos Fluxos de Caixa.

(5) Em 2009, inclui o resultado da Satipel (pró-forma) para efeitos comparativos.

PRINCIPAIS INDICADORES DAS EMPRESAS DO CONGLOMERADO ITAÚSA – EM IFRS

	Janeiro a Dezembro	ÁREA DE SERVIÇOS FINANCEIROS	ÁREA INDUSTRIAL			CONSOLIDADO/ CONGLOMERADO (2) (3)
		Itaú Unibanco Holding S.A.	Duratex S.A.(1)	Itautec S.A.	Elekeiroz S.A.	
						<i>R\$ Milhões</i>
Ativos Totais	2010	727.481	6.171	1.081	632	275.635
	2009	578.604	5.467	1.314	597	213.504
Receitas Operacionais (4)	2010	119.473	2.742	1.571	851	47.942
	2009	119.326	1.930	1.324	571	45.856
Lucro Líquido	2010	11.708	467	12	45	5.013
	2009	11.838	181	51	2	4.748
Patrimônio Líquido	2010	66.265	3.453	514	466	29.178
	2009	57.516	3.142	502	433	25.840
Rentabilidade Anualizada sobre o Patrimônio Líquido Médio (%)	2010	19,2%	14,1%	2,2%	10,1%	19,5%
(5)	2009	23,4%	7,5%	10,7%	0,5%	21,2%
Geração Interna de Recursos (6)	2010	36.996	839	76	86	15.374
	2009	37.887	360	33	(14)	16.436

(1) Em 2009, inclui o resultado da Satipel (pró-forma) para efeitos comparativos.

(2) O Conglomerado Itaúsa inclui: a consolidação de 100% das empresas controladas; e a consolidação proporcional à participação detida, das empresas sob controle conjunto.

(3) Os dados do Consolidado/Conglomerado apresentam valores líquidos das eliminações de consolidação e dos resultados não-realizados de operações intercompanhias. Os valores do Itaú Unibanco foram consolidados proporcionalmente a participação detida pela Itaúsa de 36,57% (35,46% em 2009).

(4) As Receitas Operacionais por área de atuação foram obtidas conforme segue:

- Itaú Unibanco : Receita de Juros e Rendimentos, Ganho(Perdas) Líquido com Ativos e Passivos Financeiros, Receita de Dividendos, Receita de Prestação de Serviços Financeiros, Receita de Prêmios de Operações de Seguros e Previdência e Outras Receitas Operacionais.
- Duratex S.A., Itautec S.A. e Elekeiroz S.A.: Vendas de Produtos e Serviços e Receita de Prestação de Serviços Financeiros.

(5) Representa a relação entre o lucro líquido do período e o patrimônio líquido médio ((dez + mar + jun + set + dez/5).

(6) Refere-se aos recursos provenientes das operações obtidos pela Demonstração dos Fluxos de Caixa.

As principais alterações da adoção do IFRS estão descritas abaixo e apresentadas nos quadros a seguir:

A – Operações de Crédito

O CPC 38 determina que a entidade deve avaliar a cada data-base se existe evidência objetiva que a operação de crédito ou grupo de operações de crédito está em situação de perda por redução do seu valor recuperável.

B – Reconhecimentos da totalidade de Crédito Tributários

O CPC 32 determina que os créditos tributários devem ser mensurados usando-se substancialmente a alíquota efetiva e reconhecidos quando for provável que lucros futuros tributáveis serão gerados, possibilitando a compensação do ativo.

C – Planos de pensão e saúde

De acordo com os requerimentos do CPC 33: para os planos onde os cálculos atuariais resultaram em uma posição líquida positiva, foi reconhecido um ativo; e para os planos onde os cálculos atuariais resultaram em uma posição líquida negativa, foi reconhecido um passivo.

D – Combinação de Negócios

O CPC 15 requer a identificação do adquirente contábil em uma combinação de negócios. Ajustes em decorrência da operação de associação entre Duratex e Satipel; e da associação entre Itaú Unibanco e Porto Seguro.

E – Deságios, líquidos

Ainda de acordo com o CPC 15, se o custo da aquisição for menor do que o valor justo dos ativos líquidos da controlada adquirida, a diferença é reconhecida diretamente na demonstração de resultado.

F – Ativos Biológicos

Esse ajuste refere-se ao reconhecimento do valor justo de reservas florestais da Duratex, conforme requerido pelo CPC 29.

G – Dividendos Excedentes

Esse ajuste refere-se ao fato de que o dividendo proposto, acima do mínimo obrigatório, somente é reconhecido como passivo quando aprovado pelos acionistas em Assembléia Geral, CPC 25 – “Provisões, Passivos Contingentes e Ativos Contingentes”.

I) Reconciliação do patrimônio líquido

	Referências	31/12/2010	31/12/2009	01/01/2009
Patrimônio Líquido antes dos ajustes de IFRS		23.743	19.785	16.592
Patrimônio Líquido de acionistas não controladores		2.340	2.126	1.410
Ajustes que afetam o patrimônio líquido entre BR GAAP e IFRS		3.095	3.929	2.897
Operações de Crédito	A	679	1.159	964
Reconhecimento da totalidade de Crédito Tributário	B	595	827	947
Planos de pensão e saúde	C	44	573	441
Combinação de Negócios	D	717	1.029	481
Deságios, líquidos	E	483	483	482
Ativos biológicos	F	219	203	284
Dividendos Excedentes	G	445	380	-
Imposto de Renda e Contribuição Social		(532)	(1.003)	(916)
Outros		445	278	214
Patrimônio Líquido em IFRS		29.178	25.840	20.899
Patrimônio Líquido atribuível aos acionistas não controladores		2.876	2.650	1.539
Patrimônio Líquido atribuível aos acionistas controladores		26.302	23.190	19.360

II) Reconciliações do lucro líquido consolidado:

	Referências	2010	2009
Lucro Líquido antes dos ajustes de IFRS		4.953	3.930
Lucro Líquido Acionistas não controladores		586	387
Ajustes que afetam o lucro líquido entre BR GAAP e IFRS		(526)	431
Operações de Crédito	A	(513)	196
Reconhecimento na totalidade do Crédito Tributário	B	(239)	(83)
Planos de Pensão e Saúde	C	76	169
Combinação de Negócios	D	(303)	148
Ativos Biológicos	F	34	(4)
Imposto de Renda e Contribuição Social		330	(153)
Outros		89	157
Lucro Líquido em IFRS		5.013	4.748
Lucro Líquido atribuível aos acionistas não controladores		595	386
Lucro Líquido atribuível aos acionistas controladores		4.417	4.362

Todo descritivo dos ajustes efetuados encontram-se na nota explicativa 2b.

Consolidação Proporcional Itaú Unibanco Holding

O CPC 19, parágrafos 30 e 40, determina que os investimentos controlados em conjunto devem ser contabilizados pelo método da consolidação proporcional. Desta forma, as demonstrações financeiras do Itaú Unibanco foram consolidadas proporcionalmente nas demonstrações financeiras da Itaúsa. A seguir apresentamos os principais impactos provocados no Balanço Patrimonial Consolidado:

I) Balanço Patrimonial Consolidado em 31/12/2009:

(Em Milhões de Reais)

	ANTES DOS AJUSTES DE IFRS	AJUSTES DE DESCONSOLIDAÇÃO	AJUSTES IFRS	IFRS
TOTAL DO ATIVO	615.961	(398.487)	(3.970)	213.504
PASSIVO E PATRIMÔNIO LÍQUIDO				
TOTAL DO PASSIVO	558.005	(362.434)	(7.906)	187.665
TOTAL DO PATRIMÔNIO LÍQUIDO DOS ACIONISTAS CONTROLADORES	19.786	(401)	3.805	23.190
Participações de Acionistas não Controladores	38.170	(35.652)	131	2.649
PATRIMÔNIO LÍQUIDO	57.956	(36.053)	3.936	25.839
TOTAL DO PASSIVO E PATRIMÔNIO LÍQUIDO	615.961	(398.487)	(3.970)	213.504

II) Balanço Patrimonial Consolidado em 31/12/2010:

(Em Milhões de Reais)

	ANTES DOS AJUSTES DE IFRS	PARCELA NÃO CONSOLIDADA	AJUSTES IFRS	IFRS
TOTAL DO ATIVO	764.211	(483.988)	(4.587)	275.635
PASSIVO E PATRIMÔNIO LÍQUIDO				
TOTAL DO PASSIVO	696.044	(441.074)	(8.514)	246.456
TOTAL DO PATRIMÔNIO LÍQUIDO DOS ACIONISTAS CONTROLADORES	23.743	(1.799)	4.358	26.302
Participações de Acionistas não Controladores	44.424	(41.116)	(431)	2.877
PATRIMÔNIO LÍQUIDO	68.167	(42.915)	3.927	29.179
TOTAL DO PASSIVO E PATRIMÔNIO LÍQUIDO	764.211	(483.989)	(4.587)	275.635

O impacto detalhado nas Demonstrações Contábeis encontra-se na nota explicativa 36.

Demonstração de Resultado Pró Forma da Controladora – R\$ milhões

	4º Trimestre 2010		3º Trimestre 2010		4º Trimestre 2009		Variação			
							4º Trim 2010 / 3º Trim 2010	4º Trim 2010 / 4º Trim 2009		
S	ÁREA DE SERVIÇOS FINANCEIROS	1.243	97,4%	1.155	96,3%	1.055	94,8%	7,7%	17,8%	
	ÁREA INDUSTRIAL	33	2,6%	43	3,6%	58	5,2%	-24,9%	-43,8%	
	DURATEX	38	3,0%	42	3,5%	31	2,8%	-9,5%	22,6%	
	ELEKEIROZ	15	1,2%	11	1,0%	5	0,4%	31,6%	200,0%	
	ITAUTEC	(20)	-1,6%	(10)	-0,8%	22	2,0%	104,0%	-192,7%	
	Outras Áreas - Itaúsa Empreendimentos	1	0,1%	1	0,1%	-	0,0%	0,0%	0,0%	
	RESULTADO DE EQUIVALÊNCIA PATRIMONIAL (1)	1.277	100,0%	1.199	100,0%	1.113	100,0%	6,5%	14,7%	
	A	RECEITAS FINANCEIRAS	141		10		34		1305,0%	313,2%
		DESPESAS ADMINISTRATIVAS / PATRIMONIAIS	(20)		(4)		(1)		410,0%	1940,0%
		DESPESAS TRIBUTÁRIAS	(92)		(40)		(27)		131,0%	242,2%
DESPESAS DE HONORÁRIOS / PART. DIRETORIA		(7)		(3)		(2)		146,7%	270,0%	
OUTRAS RECEITAS/DESPESAS OPERACIONAIS		(9)		(14)		(6)		-32,9%	56,7%	
RESULTADO PRÓPRIO DA ITAÚSA (2)		11		(51)		(2)		-121,4%	-645,0%	
J	LUCRO ANTES DO IR/CS	1.288		1.148		1.111		12,2%	15,9%	
	IR / CS	77		(24)		(46)		-420,8%	-267,4%	
	LUCRO LÍQUIDO RECORRENTE	1.365		1.124		1.065		21,4%	28,1%	
S	RESULTADO EXTRAORDINÁRIO (3)	214		(13)		102				
	PRÓPRIO	37		32		(3)				
	ÁREA DE SERVIÇOS FINANCEIROS	168		(45)		100				
	ÁREA INDUSTRIAL	9		-		5				
	DURATEX	9		-		5				
	ELEKEIROZ	-		-		-				
	ITAUTEC	-		-		-				
	LUCRO LÍQUIDO CONTROLADORA ANTES DOS AJUSTES IFRS	1.578		1.111		1.166		42,0%	35,4%	
	I	AJUSTES IFRS QUE AFETAM O LUCRO LÍQUIDO	(284)		(163)		112		74,0%	-354,1%
		PRÓPRIO	26		(7)		3			
ÁREA DE SERVIÇOS FINANCEIROS		(307)		(171)		100				
ÁREA INDUSTRIAL		(3)		14		9				
DURATEX		4		12		9				
ELEKEIROZ		1		(0)		-				
ITAUTEC		(8)		3		-				
LUCRO LÍQUIDO CONTROLADORA APÓS AJUSTES IFRS		1.294		948		1.278		36,5%	1,3%	

1) Resultado de Equivalência Patrimonial

Como holding pura a Itaúsa tem seu resultado composto basicamente pelo Resultado de Equivalência Patrimonial, apurado a partir do resultado de suas controladas. Abaixo, apresentamos o cálculo da Equivalência Patrimonial por empresa.

No trimestre o Resultado de Equivalência Patrimonial recorrente foi de R\$ 1.277 milhões e aumentou 6,5%, em relação ao 3º trimestre/2010, afetado principalmente pelo resultado oriundo da Área de Serviços Financeiros que aumentou 7,7%.

Apuração do Resultado da Equivalência Patrimonial – 4º Trimestre/2010 – R\$ Milhões

	ITAÚ UNIBANCO	DURATEX	ITAUTEC	ELEKEIROZ	TOTAL	
S E M A J U S T E S I F R S	Lucro Líquido Recorrente Antes dos Ajustes IFRS	3.400	107	(14)	15	3.508
	(x) Participação Direta / Indireta	36,57%	35,32%	94,01%	96,49%	
	(=) Participação no Lucro Líquido	1.244	38	(13)	14	1.284
	(+/-) Resultado da equivalência não decorrente do Lucro Líquido (*)	-	0	(7)	1	(7)
	Resultado da Equivalência Patrimonial Recorrente	1.244	38	(20)	15	1.277
	Resultado Extraordinário	191	9	-	-	200
	Movimentação de ações em tesouraria	23	-	-	-	23
	Constituição de Provisão para Contingências - Planos Econômicos	(48)	-	-	-	(48)
	Reversão Parcial da Provisão Adicional para Créditos de Liquidação Duvidosa	380	-	-	-	380
	Outros	(164)	9	-	-	(155)
Resultado de Equivalência Patrimonial Consolidado Antes dos Ajustes IFRS	1.435	47	(20)	15	1.477	
Ajustes IFRS que afetam o Resultado de Equivalência Patrimonial	(307)	4	(8)	1	(310)	
ÁREA DE SERVIÇOS FINANCEIROS	(307)	-	-	-	(307)	
ÁREA INDUSTRIAL	-	4	(8)	1	(3)	
DURATEX	-	4	-	-	4	
ELEKEIROZ	-	-	-	1	1	
ITAUTEC	-	-	(8)	-	(8)	
Resultado de Equivalência Patrimonial Consolidado Após Ajustes IFRS	1.128	51	(29)	16	1.166	

(*) Eliminação de Lucros não Realizados (Itautec).

2) Resultado próprio da Itaúsa

No trimestre o resultado próprio da Itaúsa foi impactado basicamente pela reversão de provisão para desvalorização de investimentos, no valor de R\$ 150 milhões, apresentada em receita financeira, uma vez que o saldo da variação de preço, do contrato de alienação de participação societária no exterior, foi liquidado em dezembro de 2010. Essa receita foi anulada em parte, pela despesa de R\$ 92 milhões referente a PIS/COFINS incidente sobre recebimento de Juros sobre o Capital Próprio.

3) Resultado Extraordinário

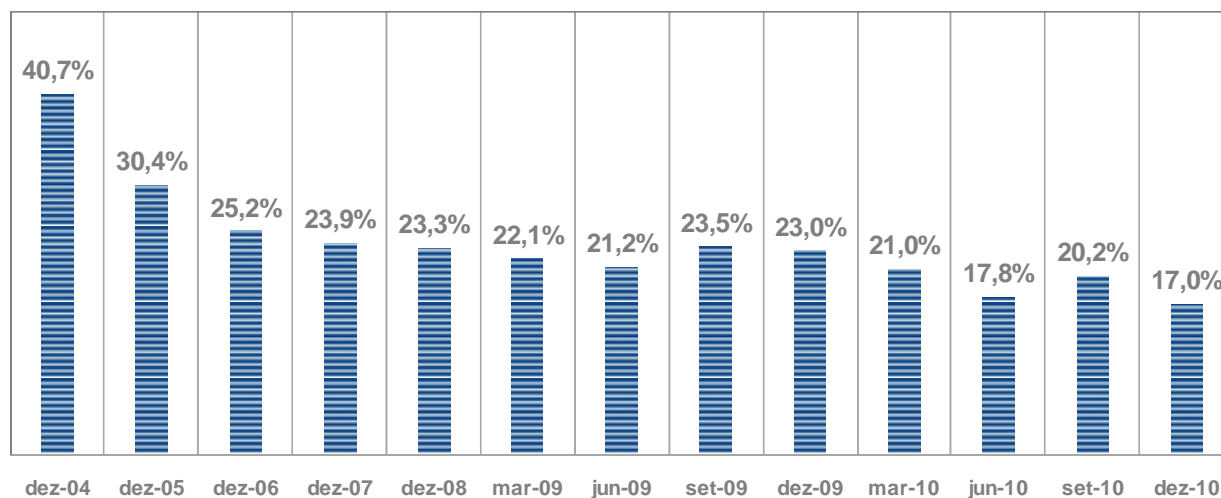
- Próprio – Efeito de movimentação de ações em tesouraria no Itaú Unibanco Holding.
- Área de Serviços Financeiros – Decorre basicamente da reversão parcial da provisão adicional para créditos de liquidação duvidosa e pelo efeito de constituição de provisão para contingências relacionadas a planos econômicos, entre outros.

Valor de Mercado das Partes x Desconto no Preço da Itaúsa

Em 30 de dezembro de 2010

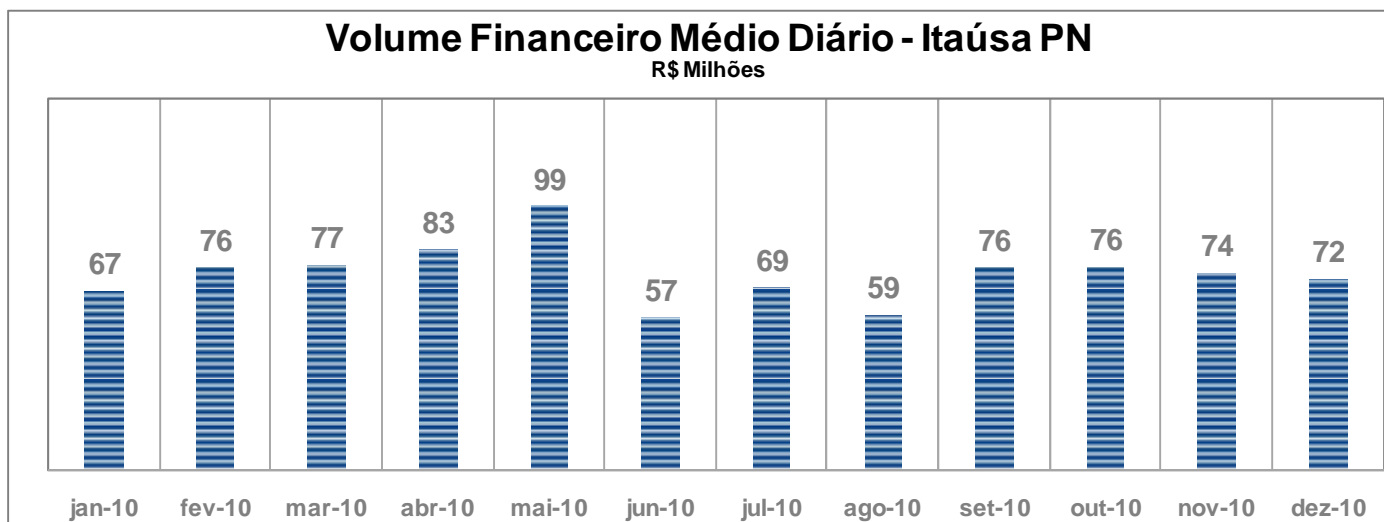
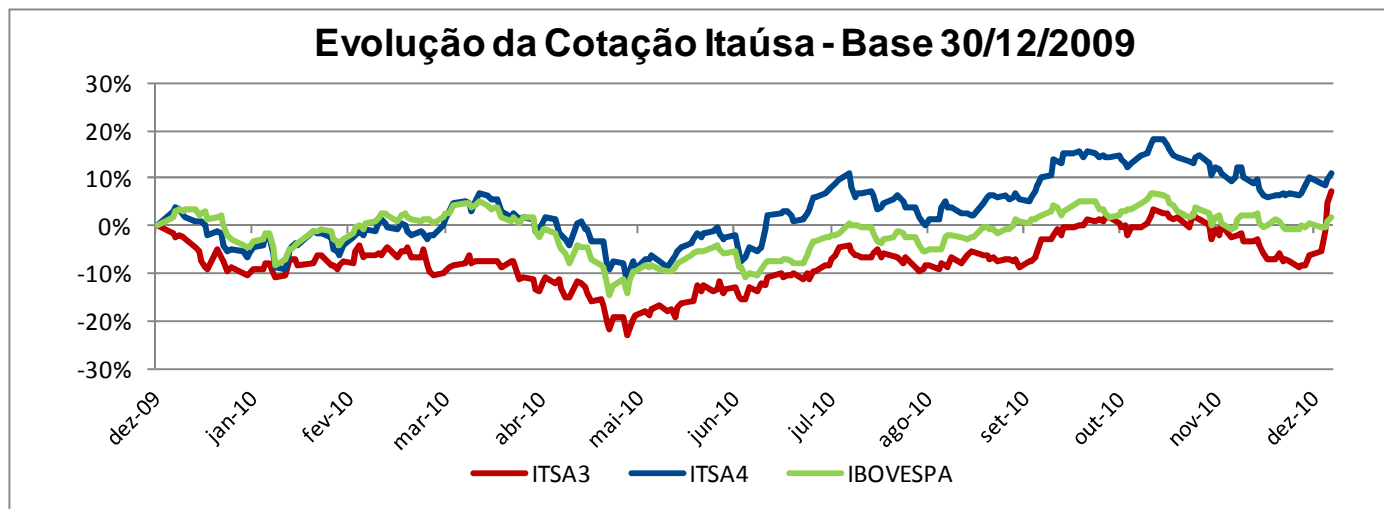
Empresas de Capital Aberto	Total de Ações (mil)	Cotação Média* da Ação mais Líquida (R\$)	Valor de Mercado das Empresas (R\$ Milhões)	Participação da Itaúsa nas empresas (%)	Valor de Mercado das Participações (R\$ Milhões)
	(A)	(B)	(C) = (A) x (B)	(D)	(E) = (C) x (D)
Itaú Unibanco Holding S.A.	4.544.368	39,53	179.639	36,57%	65.699
Duratex S.A.	457.838	17,75	8.127	35,32%	2.871
Itautec S.A.	11.651	44,52	519	94,01%	488
Elekeiroz S.A.	31.485	12,83	404	96,60%	390
Demais Ativos e Passivos Líquidos (F)					-162
Valor de Mercado da Soma das Partes da Itaúsa (G)					69.286
Valor de Mercado da Itaúsa em (H)	4.374.282	13,14	57.478	-	57.478
Desconto (%) (I) = (H)/(G)-1					-17,04%

Histórico do Desconto



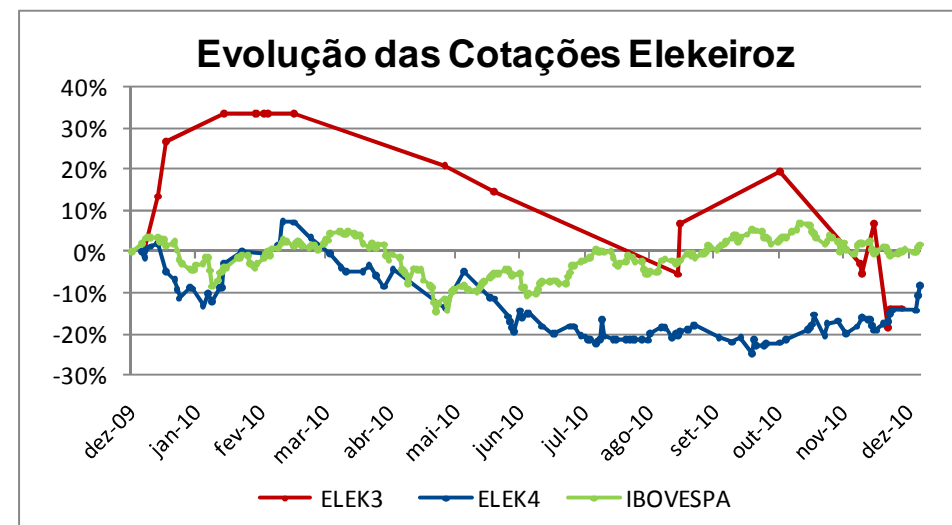
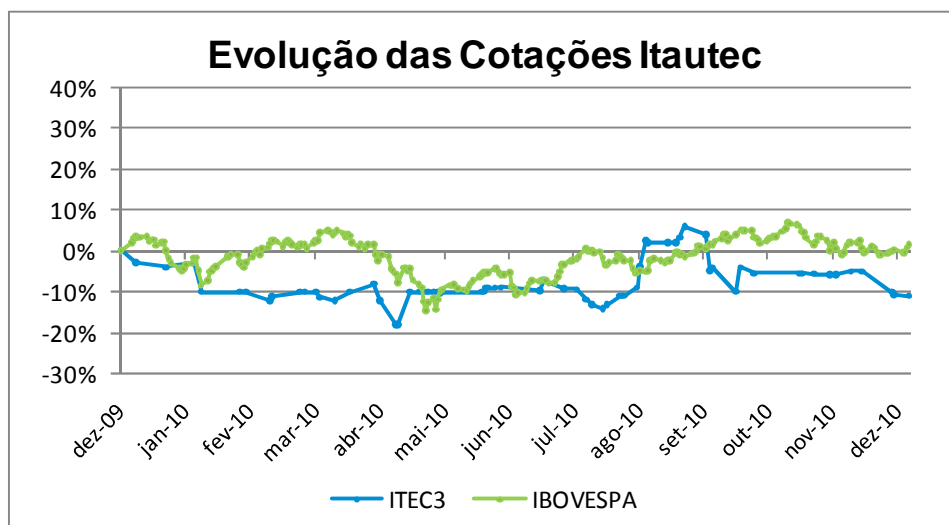
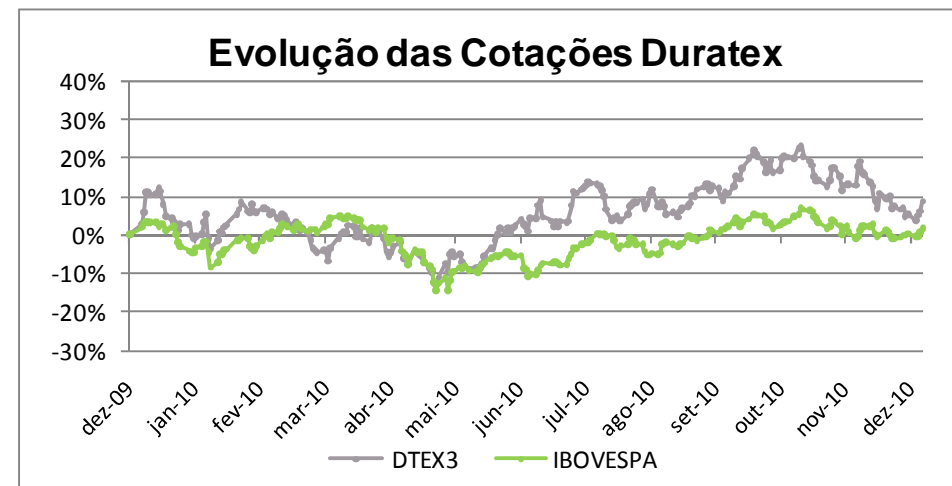
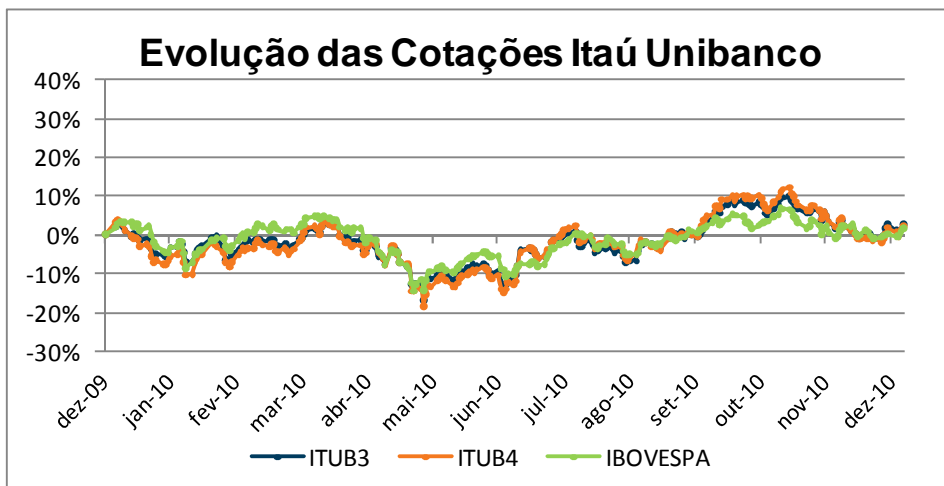
(*) Cotação média da ação mais líquida no último dia do período.
 (F) Valor líquido de demais ativos e passivos (balanço individual)

Evolução da Cotação das Ações na BMF&BOVESPA – Itaúsa



Fonte: Economática
 Período: 30/12/2009 à 30/12/2010
 Cotações ajustadas por eventos como grupamento, desdobramento e bonificação de ações.

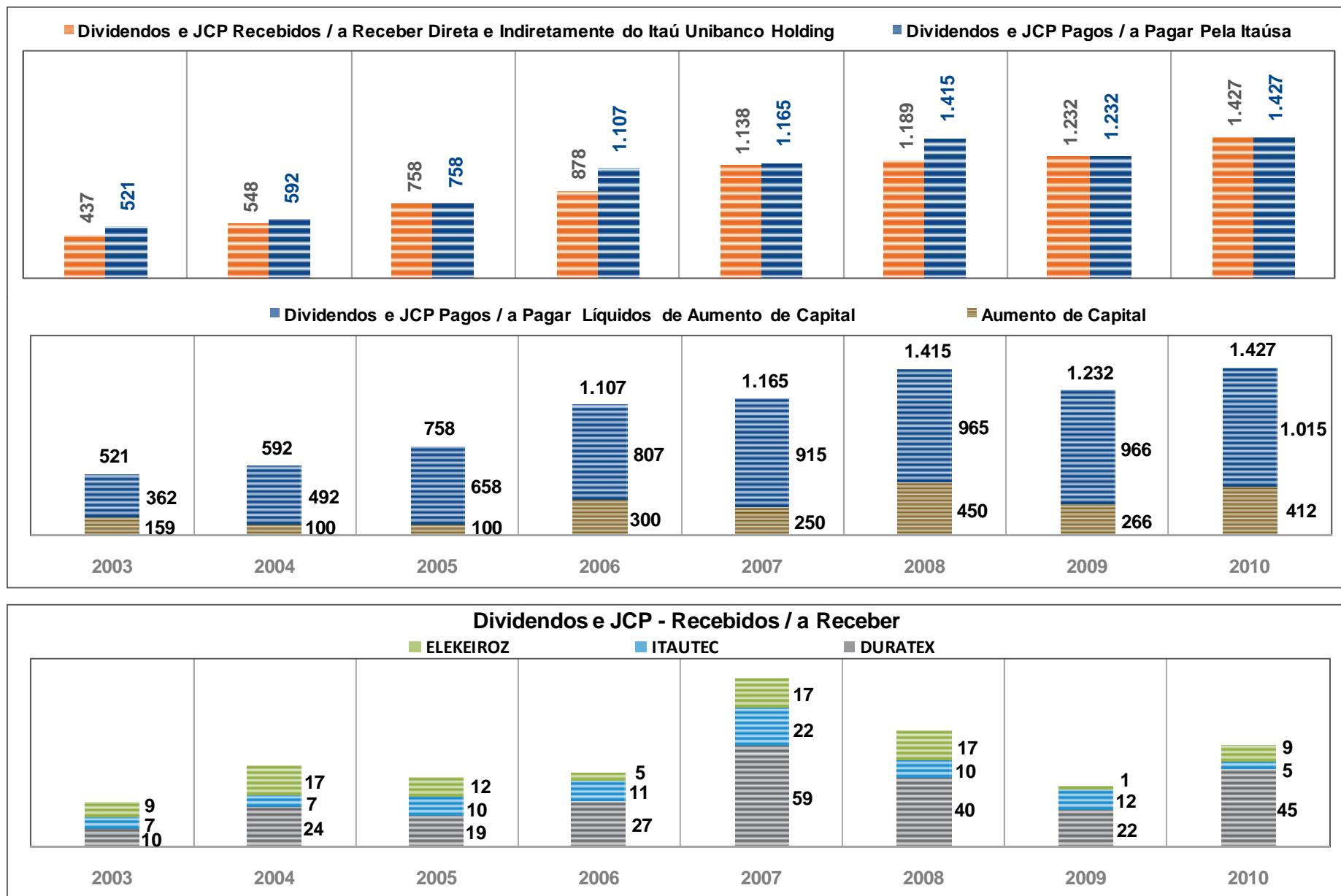
Evolução da Cotação das Ações na BMF&BOVESPA – Base 30/12/2009



Fonte: Economática

Período: 30/12/2009 à 30/12/2010

Cotações ajustadas por eventos como grupamento, desdobramento e bonificação de ações.



(*) Juros sobre o Capital Próprio Líquidos de IRRF

ITAÚSA - INVESTIMENTOS ITAÚ S.A.
BALANÇO PATRIMONIAL EM 31 DE DEZEMBRO 2010 E 2009

(Em Milhões de Reais)

INDIVIDUAL - BRGAAP

ATIVO	31/12/2010	31/12/2009	PASSIVO	31/12/2010	31/12/2009
Circulante	1.914	2.104	Circulante	2.401	1.133
Disponível	-	-	Dividendos / JCP a Pagar	1.157	1.047
Titulos e Valores Mobiliários	518	981	Obrigações Fiscais e Previdenciárias	158	83
Outros Créditos	1.397	1.123	Outras Obrigações	22	3
Dividendos / Juros sobre Capital Próprio	960	858	Participações e Honorários da Diretoria	6	2
Créditos Tributários	250	85	Credores Diversos	16	1
Impostos e Valores a Compensar	131	71	Debêntures	1.064	-
Ajuste BPI	-	73			
Outros Valores e Bens	56	36			
Permanente	27.854	23.536	Patrimônio Líquido	27.368	24.506
Investimentos	25.397	21.930	Capital Social	13.266	13.000
Participações em Controladas	25.384	21.917	Reservas de Capital	161	174
Outros Investimentos	13	13	Reservas de Reavaliação	11	27
Imobilizado	7	7	Reservas de Lucros	13.923	11.252
Intangível	2.450	1.598	Ajuste ao Valor de Mercado - TVM	7	69
Itaú Holding	1.146	336	(-) Ações em Tesouraria	-	(15)
IUPAR	1.254	1.254			
Duratex	50	8			
TOTAL DO ATIVO	29.769	25.640	TOTAL DO PASSIVO	29.769	25.640

ITAÚSA - INVESTIMENTOS ITAÚ S.A.

BALANÇO PATRIMONIAL

(Em Milhões de Reais)

INDIVIDUAL - IFRS

ATIVO	31/12/2010	31/12/2009	Balanco de Abertura 01.01.2009	PASSIVO	31/12/2010	31/12/2009	Balanco de Abertura 01.01.2009
Circulante	1.597	2.238	2.093	Circulante	1.916	754	1.348
Caixa e Equivalentes de Caixa	-	136	-	Debêntures	1.064	-	-
Ativos Financeiros a Valor Justo Através do Resultado	489	845	769	Obrigações Fiscais Correntes	104	47	31
Ativos Financeiros Disponíveis para Venda	29	-	9	Obrigações Legais - Fiscais e Previdenciárias	14	36	10
Créditos Tributários	382	219	233	Dividendos / Juros sobre o Capital Próprio a Pagar	712	667	1.303
Outros Créditos Diversos	698	1.038	1.081	Participações e Honorários da Diretoria	6	2	3
Depósitos em Garantia	51	36	33	Credores Diversos	16	2	1
Impostos Contribuições a Compensar	136	72	96				
Dividendos/Juros sobre o Capital Próprio	510	858	952				
Outros Créditos Diversos	1	-	-				
Ajuste BPI	-	73	-				
Não Circulante	26.621	21.705	18.616	Não Circulante	-	-	-
Investimentos	25.781	21.675	18.609	Patrimônio Líquido	26.302	23.189	19.361
Participações em Controladas	25.768	21.662	18.605	Capital Social	13.266	13.000	10.000
Outros Investimentos	13	13	4	(-)Ações em tesouraria	-	(15)	(46)
				Reservas de Lucros	12.858	9.965	9.344
Imobilizado	7	7	7	Reservas de Capital	161	174	155
				Reservas de Reavaliação	11	27	29
Intangível	832	22	-	Ajustes de Avaliação Patrimonial	7	38	(122)
TOTAL DO ATIVO	28.218	23.943	20.709	TOTAL DO PASSIVO	28.218	23.943	20.709

ITAÚSA - INVESTIMENTOS ITAÚ S.A.
DEMONSTRAÇÃO DE RESULTADO EM 31 DE DEZEMBRO 2010 E 2009

(Em Milhões de Reais)

INDIVIDUAL - BRGAAP

	01/01 a 31/12/2010	01/01 a 31/12/2009
RECEITAS OPERACIONAIS	4.131	3.117
Valores Mobiliários	41	141
Resultado de Participações em Controladas	3.934	2.901
Outras Receitas Operacionais	157	75
DESPESAS OPERACIONAIS	(456)	(172)
Administrativas	(33)	(26)
Honorários da Diretoria	(10)	(10)
Outras Despesas Operacionais	(414)	(137)
Tributárias	(189)	(135)
Financeiras	(63)	(2)
Outras Despesas	(161)	(0)
RESULTADO OPERACIONAL	3.674	2.944
RESULTADO ANTES DO I.R.	3.674	2.944
PARTICIPAÇÕES ESTATUTÁRIAS	(8)	(7)
IMPOSTO DE RENDA E CONTRIB. SOCIAL	191	(35)
Devidos sobre Operações do Exercício	1	(4)
Referentes as Diferenças Temporárias	190	(31)
LUCRO LÍQUIDO DO EXERCÍCIO	3.857	2.902
Nº DE AÇÕES EM CIRCULAÇÃO (EM MILHÕES)	4.374	4.346
LUCRO LÍQUIDO POR AÇÃO (R\$)	0,88	0,67
VALOR PATRIMONIAL POR AÇÃO (R\$)	6,25	5,64

ITAÚSA - INVESTIMENTOS ITAÚ S.A.
DEMONSTRAÇÃO DO RESULTADO
(Em Milhões de Reais)

INDIVIDUAL
IFRS

	01/01 a 31/12/2010	01/01 a 31/12/2009
RECEITAS OPERACIONAIS	4.663	4.585
Valores Mobiliários	41	141
Resultado de Participações em Controladas	4.465	4.369
Outras Receitas Operacionais	157	75
DESPESAS OPERACIONAIS	(360)	(177)
Administrativas	(33)	(26)
Honorários da Diretoria	(18)	(16)
Outras Despesas Operacionais	(309)	(135)
RESULTADO OPERACIONAL	4.302	4.408
RESULTADO FINANCEIRO	(63)	(2)
Receita Financeira	0	0
Despesa Financeira	(63)	(2)
RESULTADO ANTES DA TRIBUTAÇÃO SOBRE O LUCRO E PARTICIPAÇÕES	4.239	4.406
IMPOSTO DE RENDA E CONTRIBUIÇÃO SOCIAL	178	(43)
Imposto de Renda e Contribuição Social Correntes	1	(4)
Imposto de Renda e Contribuição Social Diferidos	177	(39)
LUCRO LÍQUIDO	4.417	4.362
ATRIBUÍDO A:		
Participação dos acionistas controladores	4.417	4.362
Participação dos acionistas não-controladores	-	-
	4.417	4.362
NÚMERO DE AÇÕES EM CIRCULAÇÃO - Em Milhões	4.362	4.217
Lucro básico/Diluído por ação - ordinária e preferencial	1,01	1,03